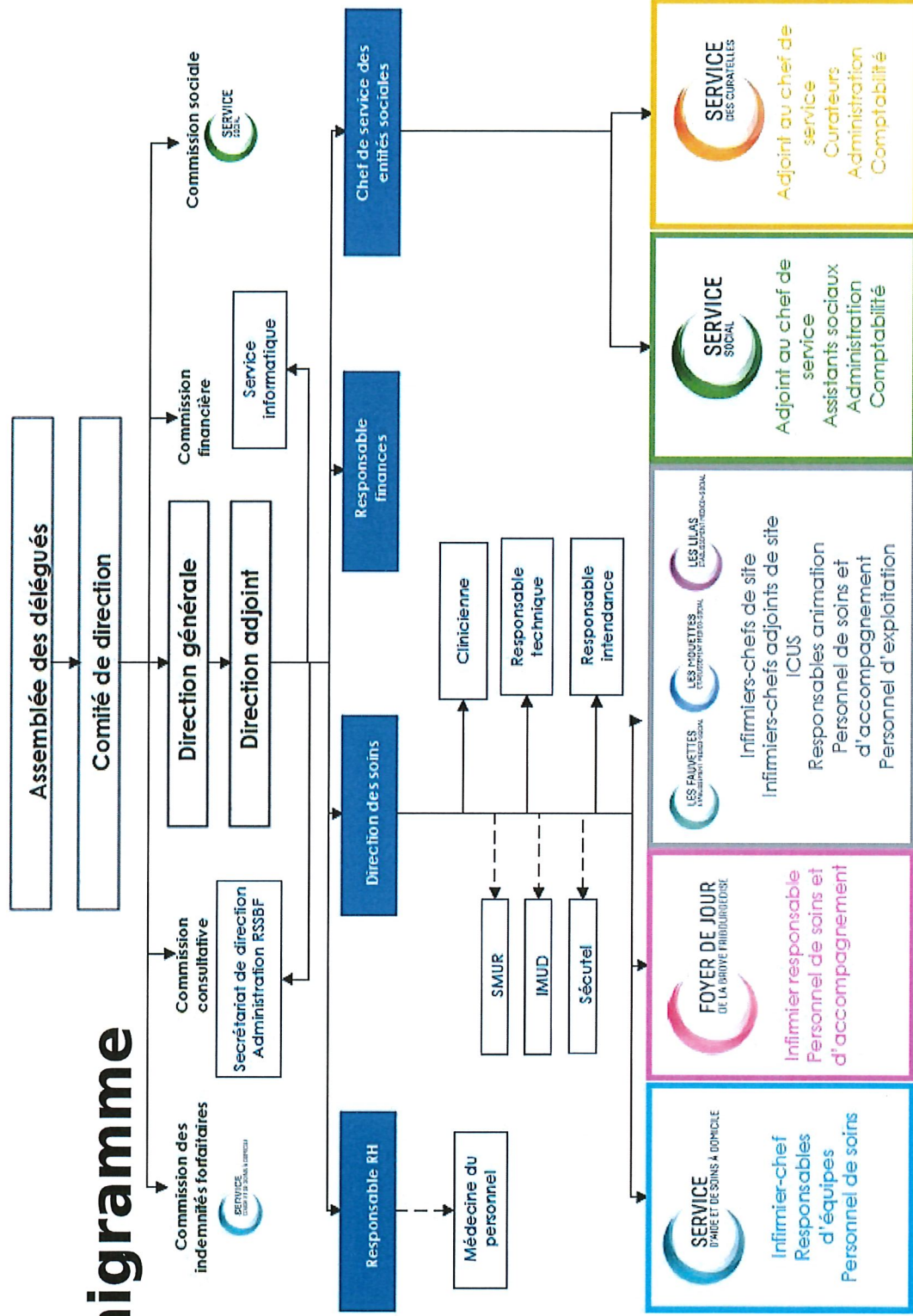




RÉSEAU SANTÉ SOCIAL DE LA BROYE FRIBOURGEOISE



Organigramme





Membres de la direction



Monnerat
Responsable RH

Lambelet Moulin
Directrice

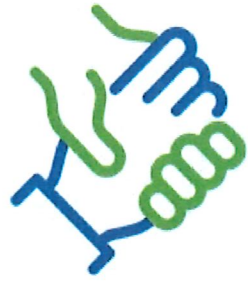
Moulin Maryline
Directrice adjointe
et cheffe de
projets

Tomala
Catherine
Cheffe de service
des entités
sociales

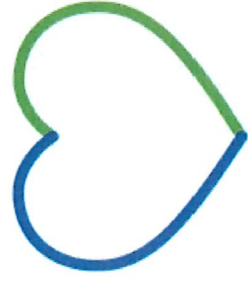
Clot Serges
Responsable
financiers



Les valeurs institutionnelles



Respect



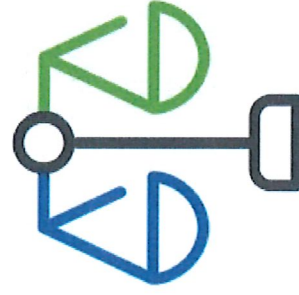
Bienveillance



Autonomie



Rigueur –
Exigence



Equité



Bien-être des
collaborateurs





EMS Les Fauvettes, Montagny-la-Ville



60 lits
91 collaborateurs
22 collaborateurs à
l'administration du
RSSBF dont les
bureaux sont dans
l'EMS





EMS Les Fauvettes, Montagny-la-Ville



LES FAUVETTES
ETABLISSEMENT MEDICO-SOCIAL

- **Mission gériatrique de long et de court séjour**
- **EMS reconnu palliative gériatrie et Quafiga (label qualité) tout comme Les Mouettes et Les Lilas**



EMS Les Lilas, Domdidier



LES LILAS
ETABLISSEMENT MEDICO-SOCIAL



48 lits
74 collaborateurs

Mission gériatrique
long séjour



RÉSEAU SANTÉ SOCIAL
DE LA BROYE FRIBOURGEOISE



EMS Les Mouettes, Estavayer-le-Lac



LES MOUETTES
ETABLISSEMENT MEDICO-SOCIAL



80 lits

108

collaborateurs

Mission

gériatrique long

séjour





Foyer de jour de la Broye Montagny-la-Ville



FOYER DE JOUR
DE LA BROYE FRIBOURGEOISE



9

Maximum 6-7 hôtes 3 collaborateurs



RÉSEAU SANTÉ SOCIAL
DE LA BROYE FRIBOURGEOISE



Service d'aide et de soins à domicile Estavayer-le-Lac et Domdidier



SERVICE
D'AIDE ET DE SOINS À DOMICILE



Environ 600 clients

110 collaborateurs





Service social de la Broye Estavayer-le-Lac et Domdidier



280 bénéficiaires
14 collaborateurs



11

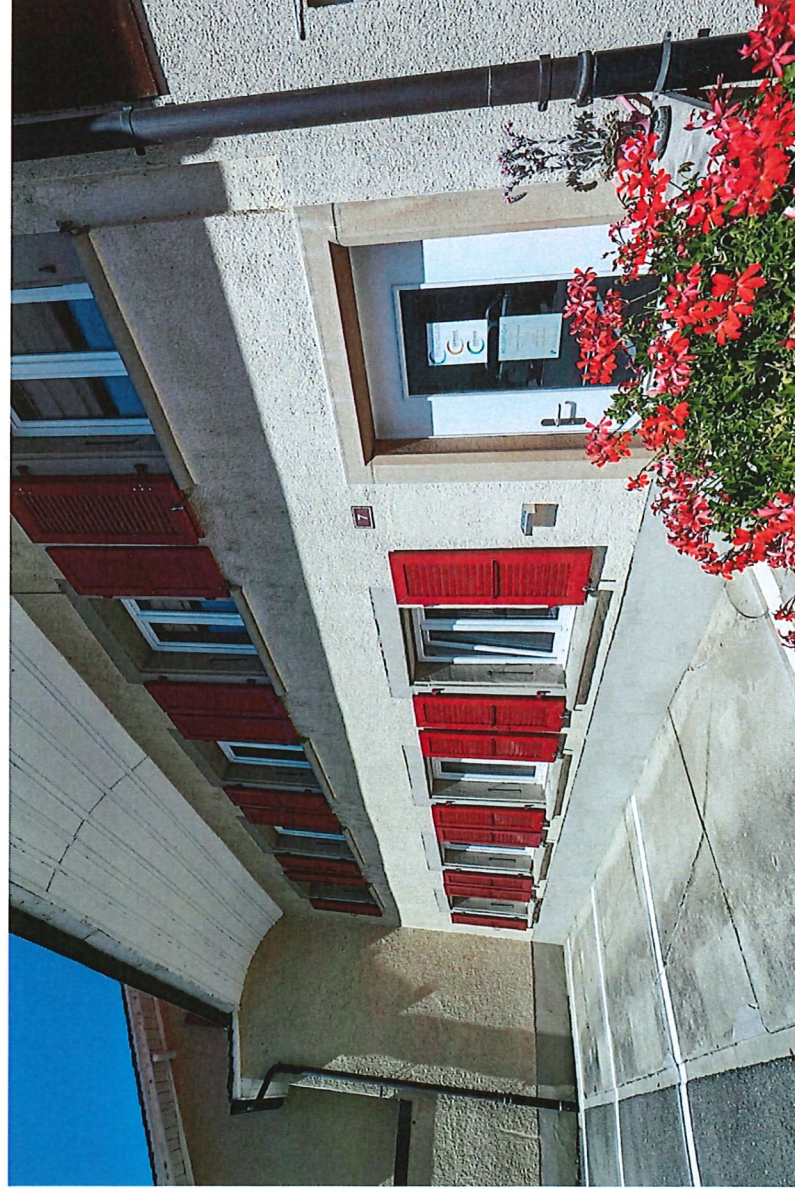




Service officiel des curatelles Estavayer-le-Lac et Domdidier



SERVICE
DES CURATELLES



340 personnes
concernées
15 collaborateurs

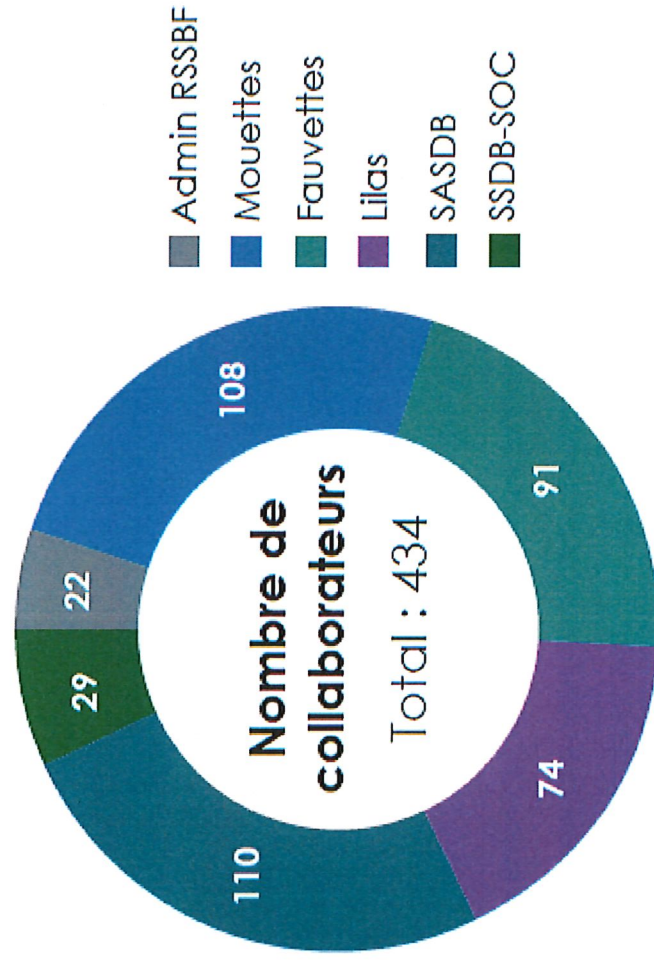


RÉSEAU SANTÉ SOCIAL
DE LA BROYE FRIBOURGEOISE



Données RH

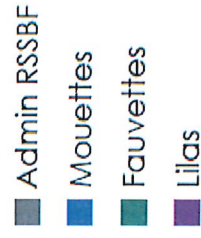
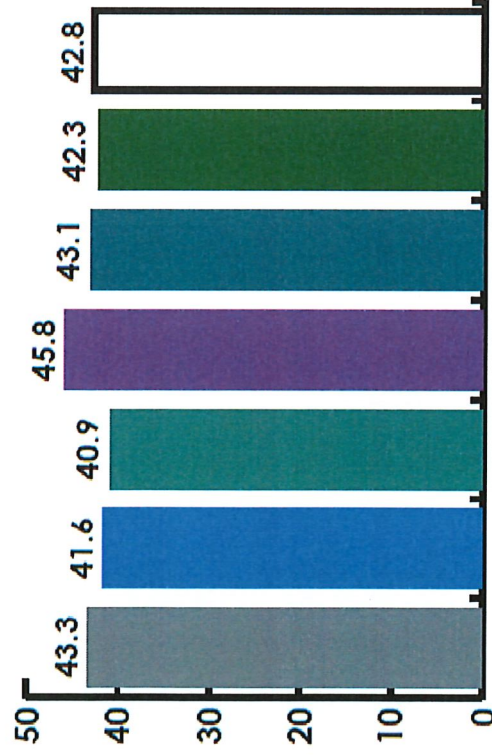
Les Ressources Humaines gèrent tout le cycle de vie du collaborateur du RSSBF, soit dès son recrutement jusqu'à sa sortie en passant par son salaire et son développement. La dotation est de 3.4 EPT.



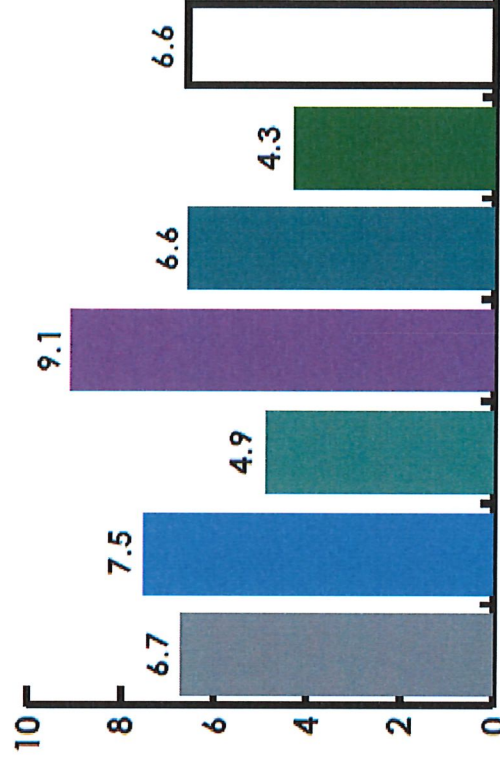


Données RH

Age moyen (en années)



Ancienneté (en années)





Données financières

Le service finances gère la comptabilité de toutes les entités du RSSBF ainsi que les indemnités forfaitaires, le SMUR et les ambulances pour une dotation de 3.4 FPT

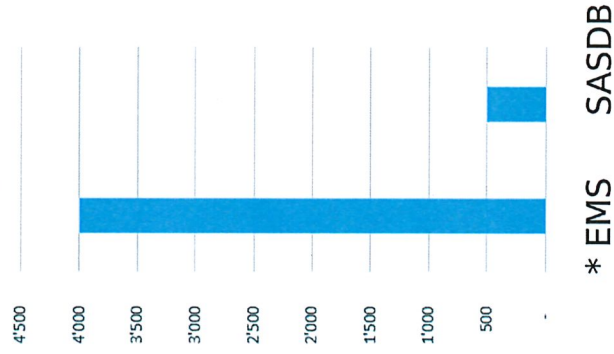
	CAF (en KCHF)	Effectif 2021	Budget 2022
EMS		22'607	24'323
Service d'aide et de soins à domicile		8'285	8'773
Service social de la Broye		7'588	8'926
Service officiel des curatelles		1'465	1'516
Indemnités forfaitaires		1'170	1'276
Association		501	554
TOTAL		41'616	45'368
<i>Dont subventions des communes</i>		12'704	13'115

15

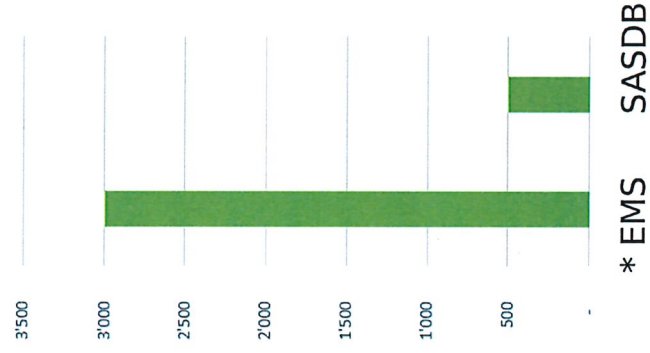


Données financières

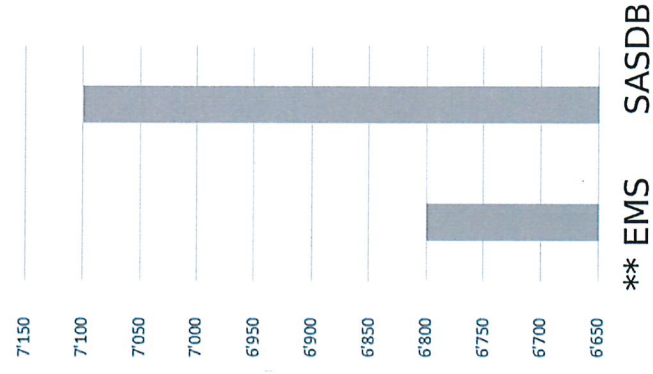
Factures fournisseurs
2021



Pièces comptables
2021



Factures débiteurs
2021



* EMS = inclus RSSBF, SSDB, SOC

** Pas de facturation pour le RSSBF, SSDB, SOC